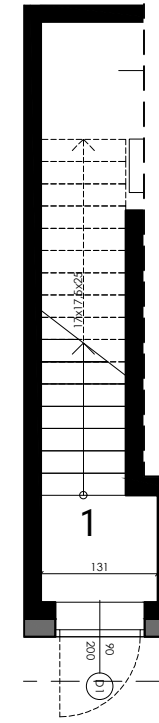

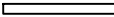


PIĘTRO



PARTER

TEREN ZEWNĘTRZNY	54 m ²
BALKON	6.00m ²
1 SCHODY	6.38m ²
2 KORYTARZ	10.29m ²
3 POKÓJ DZIENNY Z KUCHNIĄ	23.08m ²
4 ŁAZIENKA	6.74m ²
5 POKÓJ 1	10.39m ²
6 POKÓJ 2	9.96m ²
7 SCHÓWEK	1.29m ²
POW. ŚCIANEK DZIAŁOWYCH	1.26m ²
CAŁOŚĆ	69.38m ²

 ścianki konstrukcyjne bez możliwości rozbiórki
 ścianki działowe z możliwością rozbiórki



Powierzchnia lokalu obejmuje: określenie projektowanej powierzchni użytkowej wg normy PN-ISO 9836:2015-12 oraz powierzchnię elementów nadających się do demontażu. Szczegółowe zasady ustalenia powierzchni lokalu po jego wybudowaniu określa umowa. Powierzchnia lokalu może ulec zmianom w przypadkach określonych umową. Aranżacja ma charakter przykładowy, umebłowanie nie stanowi wyposażenia lokalu

