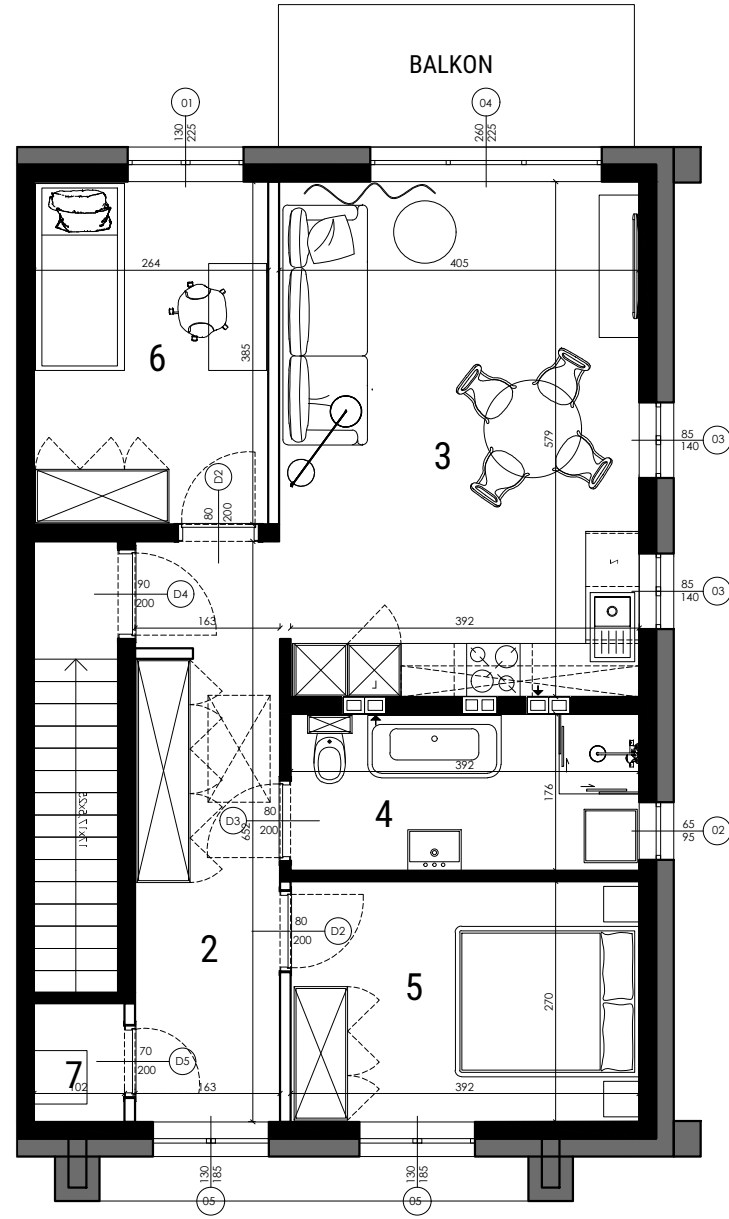
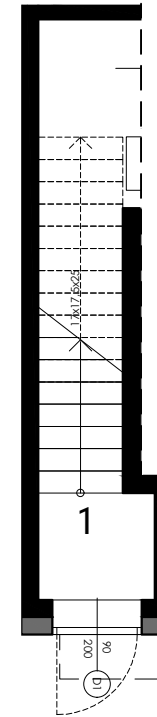




BRZEZIŃSKA



PIĘTRO



PARTER

TEREN ZEWNĘTRZNY	51m ²
BALKON	6.00m ²

1	SCHODY	6.38m ²
2	KORYTARZ	10.29m ²
3	POKÓJ DZIENNY Z KUCHNIĄ	23.08m ²
4	ŁAZIENKA	6.74m ²
5	POKÓJ 1	10.39m ²
6	POKÓJ 2	9.96m ²
7	SCHOWEK	1.29m ²

POW. ŚCIANEK DZIAŁOWYCH	1.26m ²
-------------------------	--------------------

CAŁOŚĆ	69.38m ²
--------	---------------------

ścianki konstrukcyjne bez możliwości rozbiorki
 ścianki działowe z możliwością rozbiorki



Powierzchnia lokalu obejmuje: określenie projektowanej powierzchni użytkowej wg normy PN-ISO 9836:2015-12 oraz powierzchnię elementów nadających się do demontażu. Szczegółowe zasady ustalenia powierzchni lokalu po jego wybudowaniu określa umowa. Powierzchnia lokalu może ulec zmianom w przypadkach określonych umową. Aranżacja ma charakter przykładowy, umeblowanie nie stanowi wyposażenia lokalu

