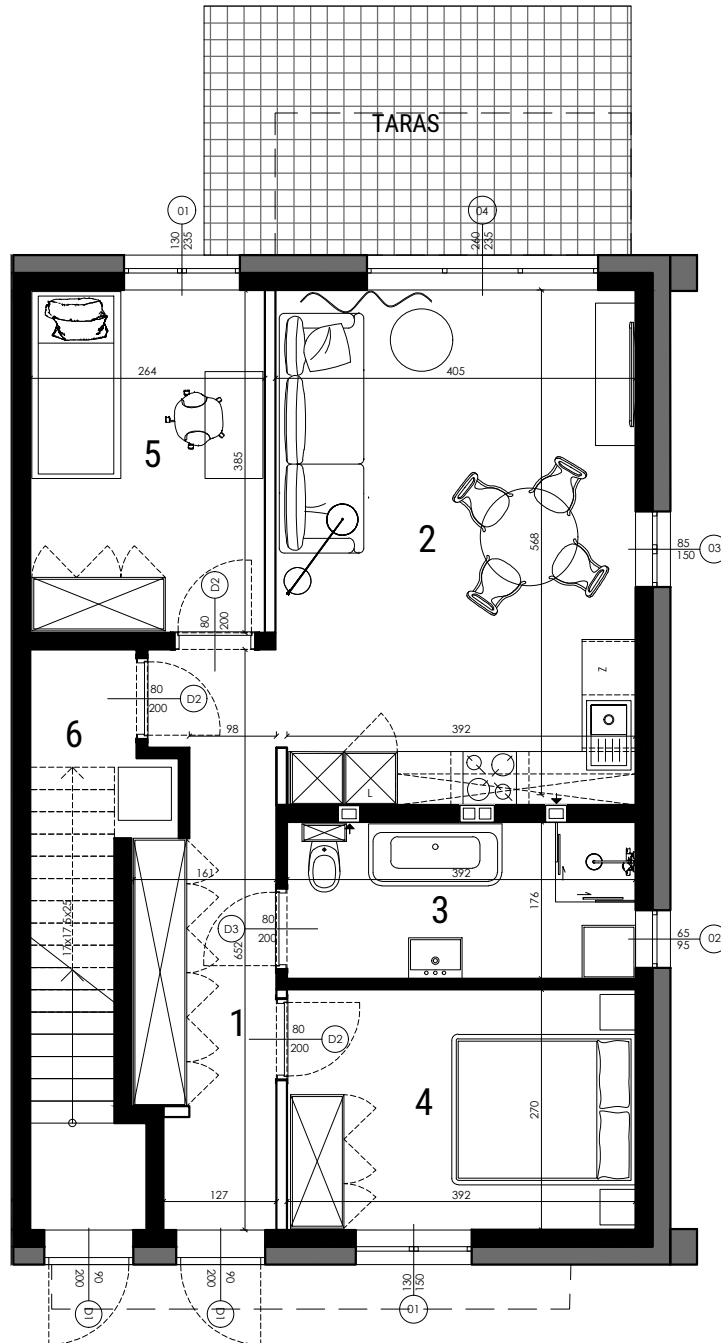




BRZEZIŃSKA

PARTER





TEREN ZEWNĘTRZNY	95m <sup>2</sup>
TARAS	13.00m <sup>2</sup>

1	KORYTARZ	8.97m <sup>2</sup>
2	POKÓJ DZIENNY Z KUCHNIĄ	23.08m <sup>2</sup>
3	ŁAZIENKA	6.74m <sup>2</sup>
4	POKÓJ 1	10.39m <sup>2</sup>
5	POKÓJ 2	9.96m <sup>2</sup>
6	SCHOWEK	3.29m <sup>2</sup>

POW. ŚCIANEK DZIAŁOWYCH 1.12m<sup>2</sup>

CAŁOŚĆ 63.55m<sup>2</sup>

 ścianki konstrukcyjne bez możliwości rozbiórki  
 ścianki działowe z możliwością rozbiórki

0 1m 2m 3m

Powierzchnia lokalu obejmuje: określenie projektowanej powierzchni użytkowej wg normy PN-ISO 9836:2015-12 oraz powierzchnie elementów nadających się do demontażu. Szczegółowe zasady ustalenia powierzchni lokalu po jego wybudowaniu określa umowa. Powierzchnia lokalu może ulec zmianom w przypadkach określonych umową. Aranżacja ma charakter przykładowy, umebłowanie nie stanowi wyposażenia lokalu

  
**Brzezińska**  
**306**

Hanna Pietras  
ARCHITECTS

**SOLIDNY**