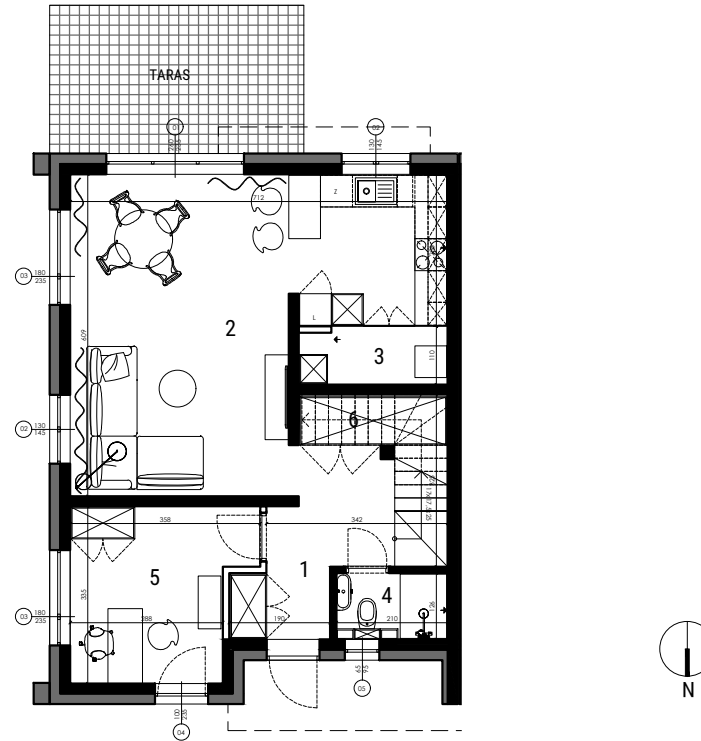
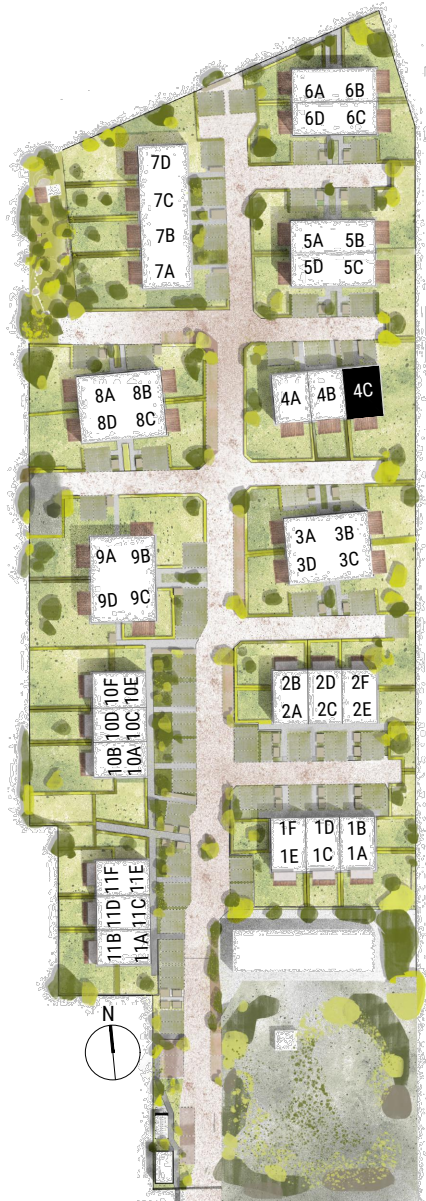
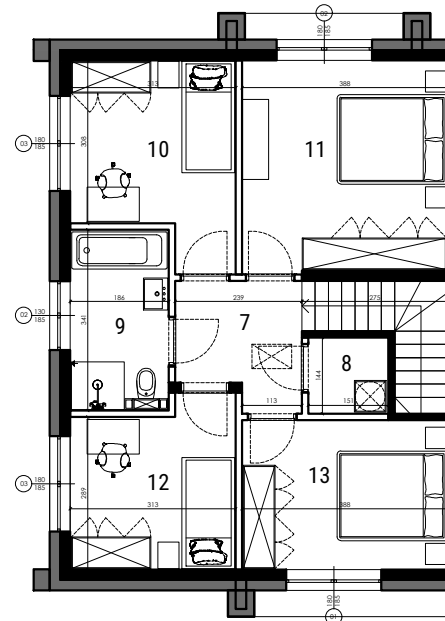


PARTER



PIĘTRO



BRZEZIŃSKA

POWIERZCHNIA DZIAŁKI	434m <sup>2</sup>
TEREN ZEWNĘTRZNY	343,5m <sup>2</sup>
TARAS	13.45m <sup>2</sup>

PARTER	55.76m <sup>2</sup>
--------	---------------------

1	KORYTARZ	7.12m <sup>2</sup>
2	POKÓJ DZIENNY Z KUCHNIĄ	33.19m <sup>2</sup>
3	SPIŻARNIA	2.68m <sup>2</sup>
4	WC	2.53m <sup>2</sup>
5	GABINET	10.23m <sup>2</sup>
6	SCHOWEK	2.09m <sup>2</sup>

PIĘTRO	59.24m <sup>2</sup>
--------	---------------------

7	KORYTARZ	5.12m <sup>2</sup>
8	PRALNIA	2.03m <sup>2</sup>
9	ŁAZIENKA	6.19m <sup>2</sup>
10	POKÓJ	10.52m <sup>2</sup>
11	POKÓJ	15.27m <sup>2</sup>
12	POKÓJ	9.35m <sup>2</sup>
13	POKÓJ	10.77m <sup>2</sup>

SCHODY	4.91m <sup>2</sup>
--------	--------------------

POW. ŚCIANEK DZIAŁOWYCH	3.71m <sup>2</sup>
-------------------------	--------------------

CAŁOŚĆ	122.69m <sup>2</sup>
--------	----------------------

- ścianki konstrukcyjne bez możliwości rozbiórki
- ścianki działowe z możliwością rozbiórki



Powierzchnia lokalu obejmuje: określenie projektowanej powierzchni użytkowej wg normy PN-ISO 9836:2015-12 oraz powierzchnie elementów nadających się do demontażu. Szczegółowe zasady ustalenia powierzchni lokalu po jego wybudowaniu określa umowa. Powierzchnia lokalu może ulec zmianom w przypadkach określonych umową. Aranżacja ma charakter przykładowy, umeblowanie nie stanowi wyposażenia lokalu



Hanna Pietras  
ARCHITECTS

**SOLIDNY**